

MARMORA

ROMANA

Consistenza materica, bianco assoluto, perfetta sintesi di purezza e prestigio.

Pure white and material consistency, perfect synthesis of pureness and prestige.





Marmora Romana è un rivestimento formulato con pregiati aggregati marmorei e leganti acrilici di nuova generazione. È facilmente plasmabile e permette alla materia di prendere forma in diverse espressioni decorative, proposte in un esclusivo colore bianco opaco.

Marmora Romana is a wall covering formulated with high-quality marble aggregate and new generation acrylic bonding materials. It is easily moulded, allowing the material to be shaped into different decorative expressions, and is offered in one exclusive colour - matt white.

Marmora Romana presenta buone doti di traspirazione ed è a Basso Impatto Ambientale. Versatile e facile nell'applicazione, può essere plasmato in modo sempre unico e personalizzato. È realizzato in esclusiva tonalità bianca opaca, e proposto in sei varianti materiche e finiture decorative dalla forte personalità: Armonia, Filante, Lunare, Marina, Materia, Arcadia. Queste decorazioni sono un significativo suggerimento di come in un'unica mano applicativa è possibile modellare la materia, attraverso specifiche tecniche e attrezzi.

Marmora Romana has good breathing properties and a Low Environmental Impact. Versatile and easy to apply, it can be moulded in ways that are always unique and customised. It is made in the exclusive matt white colour shade, and is offered in six texture variants and decorative finishes, all with strong personalities: Armonia, Filante, Lunare, Marina, Materia and Arcadia. These decorations give a significant insight into how, by applying just one coat, it is possible to mould the material using special techniques and tools.





Marmora Romana Arcadia



Marmi Romani

Dalle polveri di marmo estratto dalle cave romane e dalla purezza stilistica del colore bianco nasce Marmora Romana, una reinterpretazione innovativa di un materiale naturale che, attraverso un'estetica unica ed originale, conferisce un nuovo senso di esclusività agli spazi abitativi.

Roman Marble

Out of the marble dust extracted from Roman quarries, and the stylistic purity of white, comes Marmora Romana, an innovative reinterpretation of a natural material that has an unusual and unique aesthetic quality, giving a new sense of exclusiveness to living spaces.





Marmora Romana

Filante



Marmora Romana

Armonia



Marmora Romana

Marina



Marmora Romana

Arcodia



Marmora Romana

Materia

The textures and colours are the result of printing processes in original workshops carried out with manual techniques by decorators before applying the product to walls. It is therefore advisable to carry out a sample in order to avoid disputes with the customer. Check details of responsibility for disputes deriving from failure to comply with these instructions.

Le texture ed i colori sono il risultato di processi di stampa o stuccature originali eseguiti con tecniche manuali da decoratori, pertanto prima dell'applicazione in parete si consiglia di realizzare un campione per evitare controversie da parte del cliente. Chiedi inoltre ogni responsabilità per controversie derivanti dalla non osservanza di queste indicazioni.

Bianco assoluto e consistenza materica

La materia che crea suggestivi movimenti, la materia plasmata dall'uomo, diventa protagonista in parete, valorizzata da una precisa scelta di stile raffigurata dal colore bianco.

I paesaggi materici creati da Marmora Romana vengono esaltati da luce e ombra, che diventano elementi fondamentali, per donare agli ambienti un impatto emotivo estremamente affascinante e rispondere ad esigenze contemporanee di progettazione con alto valore estetico e forte personalità.

Absolute white and textured consistency

The material that creates evocative movements and the material moulded by man become the main features on the wall, reinforced by a careful style choice shown in the colour white.

The textured landscapes produced by Marmora Romana are enhanced by light and shade; they are essential elements to give surroundings a highly fascinating emotional impact and, with their great aesthetic value and strong personality, to meet the demands of contemporary design.



Scheda Tecnica INT/mr/00

Qualità Tecniche

MARMORA ROMANA by Oikos è un rivestimento decorativo per interni, formulato con pregiati aggregati marmorei e leganti acrilici di nuova generazione, traspirante, con ottima resistenza al lavaggio.

L'estrema versatilità e facilità nell'applicazione lo rendono una finitura raffinata, ideale per ottenere lavorazioni uniche, autentiche e di grande effetto.

MARMORA ROMANA, proposta nella sola tonalità bianca, è la sintesi di purezza e prestigio che attraversano la storia e libera espressione della fantasia progettuale. Creatività e luce sulla parete per un'interpretazione unica di uno stile antico dalle proiezioni innovative.

Campi d'Impiego

Decorazione di pareti interne.

Preparazione dei Supporti

I supporti nuovi devono essere ben asciutti e stagionati.

In caso di supporti sfarinanti e poco compatti o con vecchie pitture non ben ancorate, procedere alla pulizia e raschiatura delle parti in fase di distacco, quindi applicare una mano di CRILUX o NEOFIX by Oikos.

Applicare una o due mani, secondo necessità, di FONDO MURALE by Oikos per ottenere una superficie bianca ed omogenea. Attendere almeno 6 ore prima di applicare il prodotto di finitura.

Modalità di Applicazione

Applicare il prodotto seguendo le indicazioni specifiche per ogni effetto. Variando lo spessore applicato si possono ottenere effetti più o meno marcati. Spessori elevati danno luogo a leggere cavillature che rendono l'effetto decorativo ancora più realistico e articolato.

Marmora Armonia: procedere all'applicazione di una mano di MARMORA ROMANA, con frattazzo in acciaio inox. Attendere circa 20 min. per permettere la parziale essiccazione del prodotto quindi ripassare con l'attrezzo pulito, accarezzando la parete in maniera non omogenea per incresparsi leggermente la superficie.

Marmora Filante: procedere all'applicazione di una mano, leggermente abbondante, di MARMORA ROMANA, con frattazzo in acciaio inox. Immediatamente, trascinandolo sulla superficie il Tampone by Oikos (art.102), creare delle linee orizzontali o verticali. Eliminare di tanto in tanto gli accumuli di prodotti sul tampone.

Marmora Lunare: procedere, con frattazzo in acciaio inox, all'applicazione di una mano di MARMORA ROMANA a macchia di leopardo, creando addensamenti irregolari di prodotto su tutta la superficie.

Immediatamente tamponare tutta la parete con Spugna Marina (art.108): si creerà così una superficie interamente increspata e con quantità di prodotto non omogenea. Attendere circa 20 min., per permettere la parziale essiccazione del prodotto, quindi schiacciare le increspature con una leggera pressione utilizzando Guanto Imperium (art.115).

Marmora Marina: procedere all'applicazione di una mano, leggermente abbondante e non uniforme, di MARMORA ROMANA, con frattazzo in acciaio inox. Attendere circa 20 min. per permettere la parziale essiccazione del prodotto quindi spazzolare la superficie del prodotto con le punte del pennello asciutto e pulito (consigliamo un pennello a setole lunghe).

Marmora Materia: procedere all'applicazione di una mano, leggermente abbondante e non uniforme, di MARMORA ROMANA, con frattazzo in acciaio inox. Immediatamente lavorare il prodotto con Rullo in Tessuto (art.117) per ottenere la decorazione; attendere circa 20 min. per permettere la parziale essiccazione del prodotto quindi tamponare le increspature della superficie, appiattendole con Guanto Imperium (art.115).

Marmora Arcadia: procedere all'applicazione di una mano di MARMORA ROMANA, con frattazzo in acciaio inox. Immediatamente creare dei cerchi concentrici in serie, facendo roteare il Tampone in Setola (art.135); consigliamo di evidenziare il disegno ottenuto ripassando i cerchi con il Tampone Millerighe (art.133). La distribuzione dei cerchi deve riempire la totalità della superficie. Attendere circa 20 min. per permettere la parziale essiccazione del prodotto quindi, ripassare i disegni con la parte carta del frattazzo in acciaio seguendo la rotazione del cerchio. Eventuali parti non lavorate possono essere ritoccate con lo stesso attrezzo, quindi tamponare le increspature della superficie, appiattendole con Guanto Imperium (art.115).

Caratteristiche Tecniche

L'applicazione

- Diluizione: pronto all'uso
- Resa:
 - **Armonia:** 1,7 Kg/m² in base al supporto e allo spessore applicato
 - **Filante:** 1,7 Kg/m² in base al supporto e allo spessore applicato
 - **Lunare:** 2,8 Kg/m² in base al supporto e allo spessore applicato
 - **Marina:** 1,1 Kg/m² in base al supporto e allo spessore applicato
 - **Materia:** 2,5 Kg/m² in base al supporto e allo spessore applicato
 - **Arcadia:** 1,5 Kg/m² in base al supporto e allo spessore applicato
- Strumenti d'impiego: Frattazzo Inox, Tampone, Guanto Imperium, Spugna Marina, Pennello, Rullo in Tessuto, Tampone in Setola, Tampone Millerighe.
- Fissativi: CRILUX, NEOFIX by Oikos
- Fondi: FONDO MURALE by Oikos
- Temperatura di applicazione: +5°C + +36°C (con umidità relativa non superiore a 80%)

- Tempo di essiccazione al tatto: 2 + 3 h (temperatura = 20°C con umidità relativa a 75%)
- Tempo di essiccazione totale: 12 + 14 h (temperatura = 20°C con umidità relativa a 75%)
- Sovravivibilità: 6 + 8 h (temperatura = 20°C con umidità relativa a 75%)
- Pulizia attrezzi: acqua

Il prodotto

- Composizione: leganti acrilici di nuova generazione, polvere di marmo a granulometria selezionata (max 0,7 mm), pigmenti inorganici a base di biossido di titanio
- Peso specifico: 1,7 +/- 3% (Bianco)
- Granulometria: max 0,7 mm
- pH: 8 + 9
- Viscosità: pasta lavorabile
- Temperatura di stoccaggio: +2°C + +36°C. Teme il gelo
- Permeabilità al vapore acqueo Sd: alta; Sd: 0,026 m (UNI EN ISO 7783-2:2001)
- Resistenza al distacco ed aggrappaggio: 2,8 MPa, rottura A/B 60% e tipo B 30% (UNI EN ISO 4624:2006)
- Limite di emissione di Composti Organici Volatili (VOC), secondo normativa 2004/42/CE. Classe di appartenenza: A/L; VOC: 10 g/l (massimo); Limite Fase I (dal 1.1.2007): 300 g/l, Limite Fase II (dal 1.1.2010): 200g/l
- Colori: Bianco
- Confezioni: 5 -20 Kg

Dati Tossicologici

Il prodotto è esente da metalli pesanti quali cromo o piombo. Non contiene solventi tossici, aromatici, clorurati. Non si verificano polimerizzazioni pericolose. Il prodotto costituisce sostanza non pericolosa se utilizzato in modo tecnicamente idoneo. Si suggeriscono le normali cautele previste per la manipolazione delle pitture a base acquosa. Per lo stoccaggio e la movimentazione non sono previsti particolari accorgimenti; i contenitori, i residui ed eventuali spargimenti, raccolti utilizzando materiali assorbenti inerti quali: sabbia, terra, ecc., vanno smaltiti in conformità alle disposizioni nazionali o regionali vigenti. Il trasporto deve avvenire in osservanza degli accordi internazionali.

Voci di Capitolato

I supporti nuovi devono essere ben asciutti e stagionati.

In caso di supporti sfarinanti e poco compatti o con vecchie pitture non ben ancorate procedere alla pulizia e raschiatura delle parti in fase di distacco, quindi applicare una mano di fissativo acrilico tipo CRILUX o NEOFIX by Oikos.

Applicare una o due mani, secondo necessità di un prodotto di fondo tipo FONDO MURALE by Oikos per ottenere una superficie bianca ed omogenea.

Successivamente applicare un rivestimento decorativo per interni tipo MARMORA ROMANA, con apposito attrezzo e secondo le modalità indicate a seconda dell'effetto prescelto (vedi scheda tecnica). Il tutto deve essere realizzato nel rispetto delle norme di applicazione con un costo di al m² compreso materiale e posa in opera.

Technical Data Sheet INT/mr/00

Technical Qualities

MARMORA ROMANA by Oikos is a decorative coating for interiors that has been formulated using high quality mineral and marble aggregates and the latest generation of acrylic resins making the product vapour permeable and giving it an excellent level of resistance and washability.

The versatility of the product and the ease of its application make it an extremely classy finish perfect for creating unique and authentic effects.

MARMORA ROMANA, only available in white, gives an intense feeling of purity and prestige that finds however, its perfect use in free minded and imaginative design. Creativity and light on the wall for a unique interpretation of an antique style brought into the future in this innovative product.

Ideal Use

Decoration of interior walls.

Surface Preparation

New surfaces should be thoroughly dry and mature.

For powdering surfaces or surfaces that are not very compact with old coats of paint, proceed to clean and scrape the surface removing all loose and crumbling material. Apply one coat of CRILUX or NEOFIX by Oikos.

Following this, apply one or two coats, according to requirements, of FONDO MURALES by Oikos to obtain a white, even surface. Wait at least 6 hours before applying the finish product.

Application Method

Apply the product, following the specific indications for each individual effect. Varying the thickness of the product applied, it is possible to achieve effects of differing intensity. Greater thicknesses cause minute fissures in the surface making the decoration even more realistic and antique.

Marmora Armonia: apply a coat of MARMORA ROMANA, using an inox steel trowel. Wait approximately 20 minutes to allow the product to partially dry then pass back over the wall with a clean trowel in an uneven manner to slightly roughen the surface.

Marmora Filante: apply by inox steel trowel, a slightly thicker than normal coat of MARMORA ROMANA. Immediately drag the Tampon by Oikos (art.102) over the surface to create horizontal and vertical lines. Every now and again, eliminate the accumulations of product that build up on the tampon.

Marmora Lunare: apply MARMORA ROMANA by inox steel trowel in random patches of varying

thicknesses over the whole surface. Immediately dab over the entire surface using the Marine Sponge (art.108); a surface will be created that is roughened up all over and that has uneven quantities of product distributed over the surface. Wait approximately 20 minutes to allow the product to partially dry and then squash the roughened up surface by applying slight pressure over it with the Imperium Glove (art.115).

Marmora Marina: apply by inox steel trowel, a slightly thicker than normal and uneven coat of MARMORA ROMANA. Wait approximately 20 minutes to allow the product to partially dry and then brush over the surface with the tip of a clean, dry, paint brush (a long bristled brush is recommended).

Marmora Materia: apply by inox steel trowel, a slightly thicker than normal and uneven coat of MARMORA ROMANA. Immediately work over the product with a cloth roller (art.117) to obtain the decoration. Wait approximately 20 minutes to allow the product to partially dry and then dab the roughened up areas of the surface to flatten them using the Imperium Glove (art.115).

Marmora Arcadia: apply by inox steel trowel, a coat of MARMORA ROMANA. Immediately create circles over the whole surface by twisting the Bristle Pad (art.135); we recommend that the circular designs over the surface should be accentuated by repeating each one with Tool for Cor du Roy effect (art.133). The circles created should fill the whole surface. Wait approximately 20 minutes until the product is partially dry and then pass over each circle again with the narrow part of the trowel turning it to follow the form of each circle. Parts that have been missed can be touched up with the same tool. Following this dab the crests on the surface flattening the using the Imperium Glove (art.115).

Technical Characteristics

Application

- Dilution: ready to use
- Yield:
 - **Armonia:** 1,7 Kg/m² according to the surface and the thickness applied
 - **Filante:** 1,7 Kg/m² according to the surface and the thickness applied
 - **Lunare:** 2,8 Kg/m² according to the surface and the thickness applied
 - **Marina:** 1,1 Kg/m² according to the surface and the thickness applied
 - **Materia:** 2,5 Kg/m² according to the surface and the thickness applied
 - **Arcadia:** 1,5 Kg/m² according to the surface and the thickness applied
- Application tools: Inox Steel Trowel, Tampon, Imperium Glove, Marine sponge, Fabric Roller, Brush, Bristle Pad, Tool for Fil Posé.
- Primers and sealers: CRILUX, NEOFIX by Oikos
- Base coats: FONDO MURALES by Oikos
- Application temperature: +5°C + +36°C (with relative humidity not exceeding 80%)
- Drying time until touch dry: 2 + 3 h (temperature = 20°C with relative humidity at 75%)

- Total drying time: 12 + 14 h (temperature = 20°C with relative humidity at 75%)
- Time until possible to paint over: 6 + 8 h (temperature = 20°C with relative humidity at 75%)
- Tools cleaning: water

The Product

- Composition: In last generation acrylic binders, marble powder in selected grain sizes (max 0,7 mm), inorganic, titanium dioxide based pigments.
- Specific weight: 1,7 +/- 3% (White)
- Grain size: Max 0,7 mm
- pH: 8 + 9
- Viscosity: workable paste
- Storage temperature: +2°C + +36°C. Keep from freezing
- Permeability to water vapour Sd: High; Sd: 0,026 m (UNI EN ISO 7783-2:2001)
- Adhesion and resistance to detachment: 2,8 MPa, break point A/B 60% and type B 30% (UNI EN ISO 4624:2006)
- Emission limits of Volatile Organic Compounds (VOC) according to directive 2004/42/CE: Classification: A/L; VOC: 10 g/l (max); Phase I limit (from 1.1.2007): 300 g/l, Phase II limits (from 1.1.2010): 200g/l.
- Colours: White
- Packages: 5 -20 Kg

Toxicological Data

The product is free of heavy metals such as lead or chrome. It does not contain toxic solvents, aromatics or chlorides. There is no risk of any dangerous polymerisation. The product is to be considered non dangerous if used in a technically correct manner. Normal cautionary measures for the handling of water based paints are advised. No special arrangements are required for the storage, movement and transportation of the product; the containers, residue, eventual spill material should be cleaned up using absorbent inert material such as sand, soil etc. etc. and then disposed of in accordance with the regional and national regulations in force at that time. Transportation must be carried out in accordance with international agreements.

Specifications

New surfaces should be thoroughly dry and mature.

For powdery surfaces or surfaces with old coats of paint that are not well adhered to the surface, proceed to scrape away all loose and flaking material and apply a coat of an acrylic sealer such as CRILUX or NEOFIX by Oikos.

Apply one or two coats, according to needs, of a base coat such as FONDO MURALES by Oikos in order to have an even white surface.

Following this, apply a decorative coating for interiors such as MARMORA ROMANA, using the tool recommended in the application methods indicated for the specific desired effect (see technical data sheet). All should be realised fully respecting application norms and with a coat of per m² including material and application.

The company Oikos S.r.l guarantees, to the best of its own technical and scientific knowledge, that the information contained in this technical data sheet is

correct. Notwithstanding that indicated above, Oikos takes no responsibility for the results obtained through the use of this product in as much as it is not possible for Oikos to check or

control the application method used. For this reason, we recommend that you check carefully that each product chosen, is suitable for each individual use to which it is put.

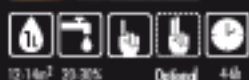
Scheda Tecnica Technical Data Sheet INT/mr/00

Preparazione dei Supporti Surface Preparation

**CRILUX o or
NEOFIX**



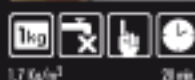
FONDO MURALE



12-14m² 20-30% Opilcolad 4-6h

Modalità di Applicazione Application Method

**MARMORA ROMANA
finitura finish Armonia**



1,7 kg/m² 20 min.

**Articoli Oikos
Tools Oikos**

- art.112, 113 or art.114
- art.108
- art.115
- art.102
- art.117
- art.135
- art.133

Modalità di Applicazione Application Method

**MARMORA ROMANA
finitura finish Filante**



1,7 kg/m²

**MARMORA ROMANA
finitura finish Lunare**



2,8 kg/m²



20 min.

Modalità di Applicazione Application Method

**MARMORA ROMANA
finitura finish Marina**



1,3 kg/m²

20 min.

**MARMORA ROMANA
finitura finish Materia**



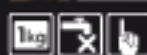
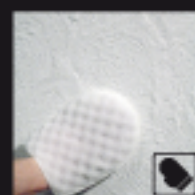
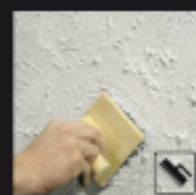
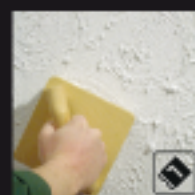
2,5 kg/m²



20 min.

Modalità di Applicazione Application Method

MARMORA ROMANA finitura finish Arcadia



1,3 kg/m²



20 min.



Azienda con Sistema Qualità e Ambiente Certificato
Environmental and Quality System Certified Company



Dal 1984 tutta la nostra produzione è realizzata nel massimo rispetto dei criteri di Basso Impatto Ambientale e delle normative europee.
Since 1984 all our products have been produced with Low Environmental Impact (BIA) and within European standards.



Produzione, sviluppo & ricerca - Made in Italy. Copyright, immagini, nomi, marchi registrati e di proprietà Oikos srl.
Production, development and research - Made in Italy. Names and trade marks are registered and are property of OIKOS s.r.l.



**MIGLIORARE
LA VITA CON
IL COLORE**

**IMPROVING
LIFE THROUGH
COLOUR**

OIKOS Srl
Via Cherubini 2,
47043 Gatteo Mare (FC)
Italia
T 0547 681412
F 0547 681430
info@oikos-paint.com

Export Dept.
T +39 0547 681460
F +39 0547 681470
www.oikos-paint.com

OIKOS